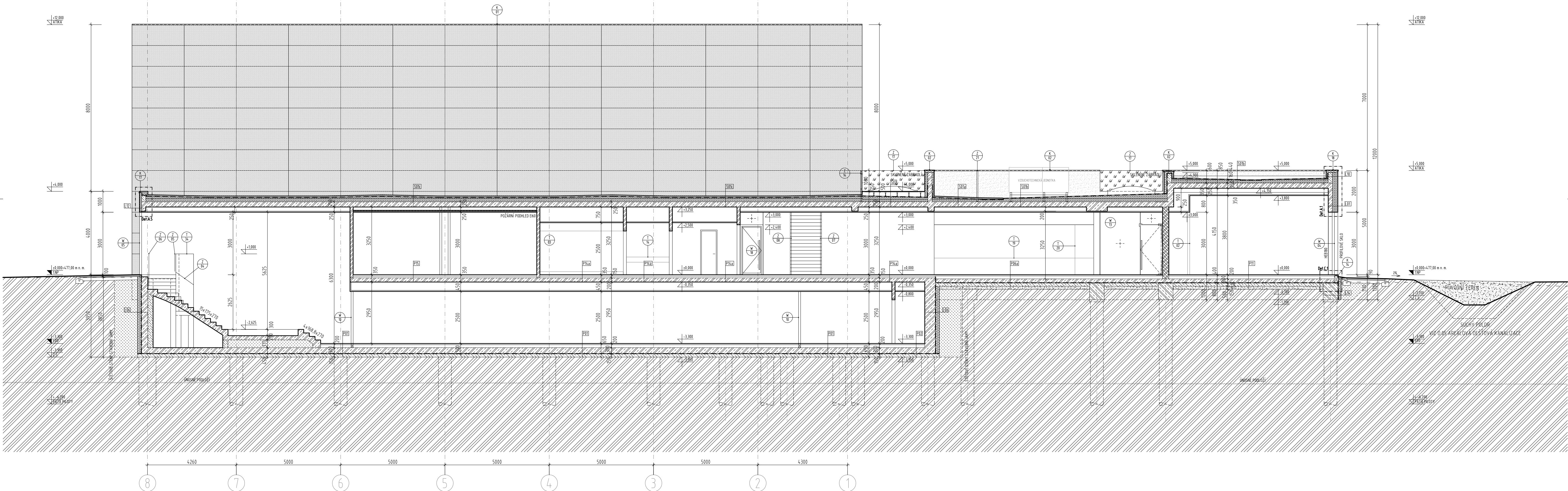







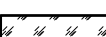
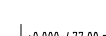
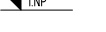
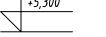
ŘEZ D-D
M 1:100



LEGENDA MATERIÁLŮ

- | | |
|--|---|
|  | MONOLITICKÉ NOSNÉ ŽB KČE (SPECIFIKACE BETONU VIZ D.02 STAVEBNĚ KONSTRUKČNÍ ŘEŠENÍ) |
|  | PODKLADNÍ NOSNÁVÁ MAZANINA (SPECIFIKACE BETONU VIZ D.02 STAVEBNĚ KONSTRUKČNÍ ŘEŠENÍ) |
|  | VYZDÍVKA Z PROLÉVÁČÍCH TVAROVEK (SPECIFIKACE BETONU VIZ D.02 STAVEBNĚ KONSTRUKČNÍ ŘEŠENÍ) |
|  | NOSNÉ KERAMICKÉ ZDIVO P+D Hl. 300 mm (247/300/238 mm) – kótováno na přesný rozměr |
|  | NOSNÉ KERAMICKÉ ZDIVO P+D Hl. 240 mm (372/240/238 mm) – kótováno na přesný rozměr |
|  | NOSNÉ VÁPENOPÍSKOVÉ ZDIVO Hl. 200 mm (498/200/248 mm) – kótováno na přesný rozměr |
|  | VYZDÍVKY Z PÓRBETONOVÝCH TVÁRNIC Hl. 300 mm (599/249/300 mm) – kótováno na přesný rozměr |
|  | PŘÍČKY Z KERAMICKÉHO ZDIVA P+D Hl. 115 mm (497/115/238 mm) – kótováno 150 mm, vč. omítky |
|  | PŘÍČKY Z KERAMICKÉHO ZDIVA P+D Hl. 80 mm (497/80/238 mm) – kótováno 100 mm, vč. omítky |
|  | INSTALAČNÍ PŘEDSTĚNA Z PÓRBETONOVÝCH TVÁRNIC Hl. 150 mm |
|  | DŘEVĚNÉ KONSTRUKCE (SPECIFIKACE DŘEVA VIZ D.02 STAVEBNĚ KONSTRUKČNÍ ŘEŠENÍ) |
|  | MINERÁLNÍ TEPELNÁ IZOLACE Z KAMENNÝCH VLÁKEN DO PROVĚTRÁVANÉ FASÁDY |
|  | TEPELNÁ IZOLACE - FASÁDNÍ ŠEDÉ DESKY Z EPS / STŘEŠNÍ Z KAMENNÝCH VLÁKEN |
|  | TEPELNÁ IZOLACE - XPS |
|  | HYDROIZOLACE (TYP DLE SKLADBY) |
|  | SDK PODHED NA SYSTÉMOVÉM ZÁVĚSU |
|  | ZEMINA PŮVODNÍ / HUTNĚNÝ NÁSP |

LEGENDA MATERIÁLŮ

- | | |
|---|---|
|  | VLÁKNOCEMENTOVÉ FASÁDNÍ DESKY NA SYSTÉMOVÉ ROŠTĚ VČ. TERMOIZOLAČNÍCH PODLOŽEK |
|  | SILIKONOVÁ TENKOVRSTVÁ OMÍTKA, HLAZENÁ |
|  | PROFILOVÉ SKLO - ZESÍLENÉ, ZDOVOJENÉ, U=1,0, RÁMY S PŘERUŠENÝM TEPELNÝM MOSTEM |
|  | VERTIKÁLNÍ DŘEVĚNÝ OBKLAD S OCHRANNOU TRANSPARENTNÍ GLAZUROU |
|  | ZEMINA, PŮVODNÍ TERÉN |
|  | ZÁBRADLÍ - BEZPEČNOSTNÍ VRSTVENÉ SKLO |
|  | <div> <div> $-0,000 \pm 77,00$ m.n.m.
 TNP </div> </div> VÝŠKOVÁ KÓTA - NAVRHOVANÝ OBJEKT |
|  | <div> <div> $482,30$
 $-5,309$ </div> </div> VÝŠKOVÁ KÓTA - OKOLNÍ OBJEKTY (IGEODETICKY ZAMĚŘENÁ) |
|  | <div> <div> $-480,10$
 $+ 9,360$
 divnice </div> </div> VÝŠKOVÁ KÓTA - OKOLNÍ OBJEKTY (ODVOZENÁ, ODHADNUTÁ) |

POZNÁMKY

- | | |
|---------|--|
| POZN.1. | HLADINA SPODNÍ VODY VYZNAČENA PODLE IGP (RNDr. M. FAJFR, 2016). |
| POZN.2. | V SUTERÉNU JE SNIŽENA LOKÁLNĚ ZÁKLADOVÁ SPÁRA V MÍSTĚ POD ČERPAČÍ STANICÍ SPLAŠKOVÉ KANALIZACE O 1,10 m. |
| POZN.3. | ZÁBRADÍ BUDOU PŘEVEDENA DLE ČSN 74 3305 RESP. ČSN EN 13200-3 RESP. ČSN EN 14449. |
| POZN.4. | V PŘÍPADĚ ROZPORU MEZI STAVEBNÍ ČÁSTÍ A PROJEKTEM PROFESÍ MÁ PŘEDNOST STAVEBNÍ ČÁST, V PŘÍPADĚ NEJASNOSTÍ JE NUTNÉ KONTAKTOVAT GP. |
| POZN.5. | DODAVATEL JE POVINEN PŘÍPADNĚ ZJIŠTĚNÍ NEJASNOSTÍ INFORMOVAT GP A DOJASNIT SI VEŠKERÉ NESROVNALOSTI. |
| POZN.6. | POŽÁRNÍ ODOLNOSTI KONSTRUKCÍ A POŽÁRNÍCH UZÁVĚR DLE POŽÁRNÍ BEZPEČNOSTNÍHO ŘEŠENÍ. |
| POZN.7. | PRO BUDOUČÍ SLOUPKY (VOLEJBAL, NOHEJBAL, TENIS, BADMINTON) JE NUTNÉ POČÍTAT S PŘÍPRAVOU BĚHEM POKLÁDKY DRÁTKOBETONOVÉ DESKY. |

OBEČNÉ POZNÁMKY K REALIZACI STAVBY

- | | |
|--------|--|
| POZN.1 | TATO DOKUMENTACE JE ZPRACOVÁVÁNA V ROZSAHU PROVÁDĚCÍ DOKUMENTACE PRO ZADÁNÍ STAVBY (VEŘEJNÉ KAZKÝZKY) A NENAHRAŽUJE DÍLENSKOU ČI REALIZAČNÍ DOKUMENTACI. |
| POZN.2 | DODAVATEL PŘEBÍRÁ VEŠKEROU ODPOVĚDNOST ZA SVŮJ TECHNOLOGICKÝ POSTUP, VÝPOČTY, ROZMĚRY A ZA NÁSLEDKY Z NICH PLYNOUCÍ. |
| POZN.3 | VEŠKERÉ PŘEBĚHÁ A MATERIÁLOVÉ ŘEŠENÍ (BARVY PODLAH, OBKLADY, DLAŽBY, OMÍTKY) PODLEŽÁ JICH SCHVÁLENÍ ARCHITEKTA A GP. |
| POZN.4 | V PRŮBĚHU STAVBY BUDOU PROVÁDĚNÝ ŘÁDNÉ KONTROLY ZAKRYVANÝCH ČÁSTÍ, ZNAZNAM BUDE PROVEDEN DO STAVEBNÍHO DENÍKU. PROVEDENÉ KONSTRUKCE BUDOU PŘI ODÁNÍ, PŘI MONTÁŽI A NÁSLEDNĚ PO MONTÁŽI DO DOBY PŘEDÁNÍ DÍLA VHDNĚ CHRÁNĚNÝ V SOULADU S TECHNOLOGICKÝMI POŽADAVKY VÝROBCE. ZÁSADNĚ BUDOU OCHRÁNĚNY PROTI POŠKOZENÍ POHLEDYVÝCH STRAN. |
| POZN.5 | ROVNOSTNOST PLOCHY VŠECH KONSTRUKCÍ BUDE V SOULADU S TECHNOLOGICKÝM PŘEDPÍSEM VÝROBCE. |
| POZN.6 | KONSTRUKCE JEŘÁBU VČETNĚ JEHO ZALOŽENÍ BUDE ŘEŠENA DODAVATELEM STAVBY V RÁMCI REALIZAČNÍ DOKUMENTACE. |
| POZN.7 | VEŠKERÉ VÝŠKY, POZICE A ROZMĚRY PROSTUPŮ V BÍLÉ VYŠE JE NUTNĚ KOORDINOVAT NA STAVBĚ. ODSTUPY JEDNOTLIVÝCH ROZVODŮ BUDOU STANOVENY DLE ČSN 73 6005 PROSTOROVĚ UPOŘÁDÁNÍ SÍŤI TECHNICKÉHO VYBAVENÍ. |

$$\pm 0,000 = 477,00 \text{ m n.m. BpV}$$

01	03/2019	SÁŽENÍ VŠECH SPORTOVNÍ HALY, ZMĚNA KONSTRUKČNÍHO SYSTÉMU SPORTOVNÍ HALY, ÚPRAVA SLABÉHO KONSTRUKCE			AUTORIZACE PŘÍSTUPŮ / REGISTRATION STAMP
02	04/2019	ÚPRAVA SLABÉHO KONSTRUKCE, ZMĚNA TRASOVÁNÍ PŘÍJEZDOVÉ KOMPANIE			
REV. NO.	DATUM / DATE	POPIS / ANNOTATION			
AKCE / PROJECT					
SPORTOVNÍ HALA SUŠICE					
part. č. 968/9, 968/10, st. 2196, část 968/2, KÚ SUŠICE NAD OTAVOU					
MĚSTO SUŠICE					
náměstí Svobody 138, 342 01, Sušice					
INVESTOR / DEVELOPER					
HLAVNÍ PROJEKTANT / GENERAL DESIGNER					
APRIS SMP s.r.o.		ARCHITEKT PROJEKTU / ARCHITECT		VEDNÍ PROJEKTU / PROJECT LEADER	
BARBOŘA 230/36, 142 00, PRAHA 4, CR		Ing. arch. M. TYLŠOVÁ		Ing. arch. M. TYLŠOVÁ	
tel.: +420 261 260 358, e-mail: apris@apris.cz		Ing. arch. V. TARABA		Ing. V. HEJL	
PROJEKTANT ČÁSTI / DESIGNER		ČÁST/PART		VYKONÁVATEL/EXECUTER	
APRIS SMP s.r.o.		SO-01 D.01		Ing. V. HEJL	
BARBOŘA 230/36, 142 00, PRAHA 4, CR				KONTROLA/CHECK	
tel.: +420 261 260 358, e-mail: apris@apris.cz				Ing. arch. M. TYLŠOVÁ	
STUPEŇ DOKUMENTACE / PHASE					
DOKUMENTACE PRO PROVĚŘENÍ STAVBY					
NÁZEV PŘÍLOHY/TITLE				DATUM / DATE	
ŘEZ D-D				08/2017	
				ČÍSLO ZAKÁZKY / JOB NUMBER	
				2016/05	
				PŮET FORMÁTŮ / FORMAT	
				8x4A	
				MĚŘITÍ / SCALE	
				1:100	
				Č. PŘÍLOHY / DRAWING NUMBER	
				304	

APRIS 3MP APRIS 3MP APRIS 3MP APRIS 3MP APRIS 3MP APRIS 3MP